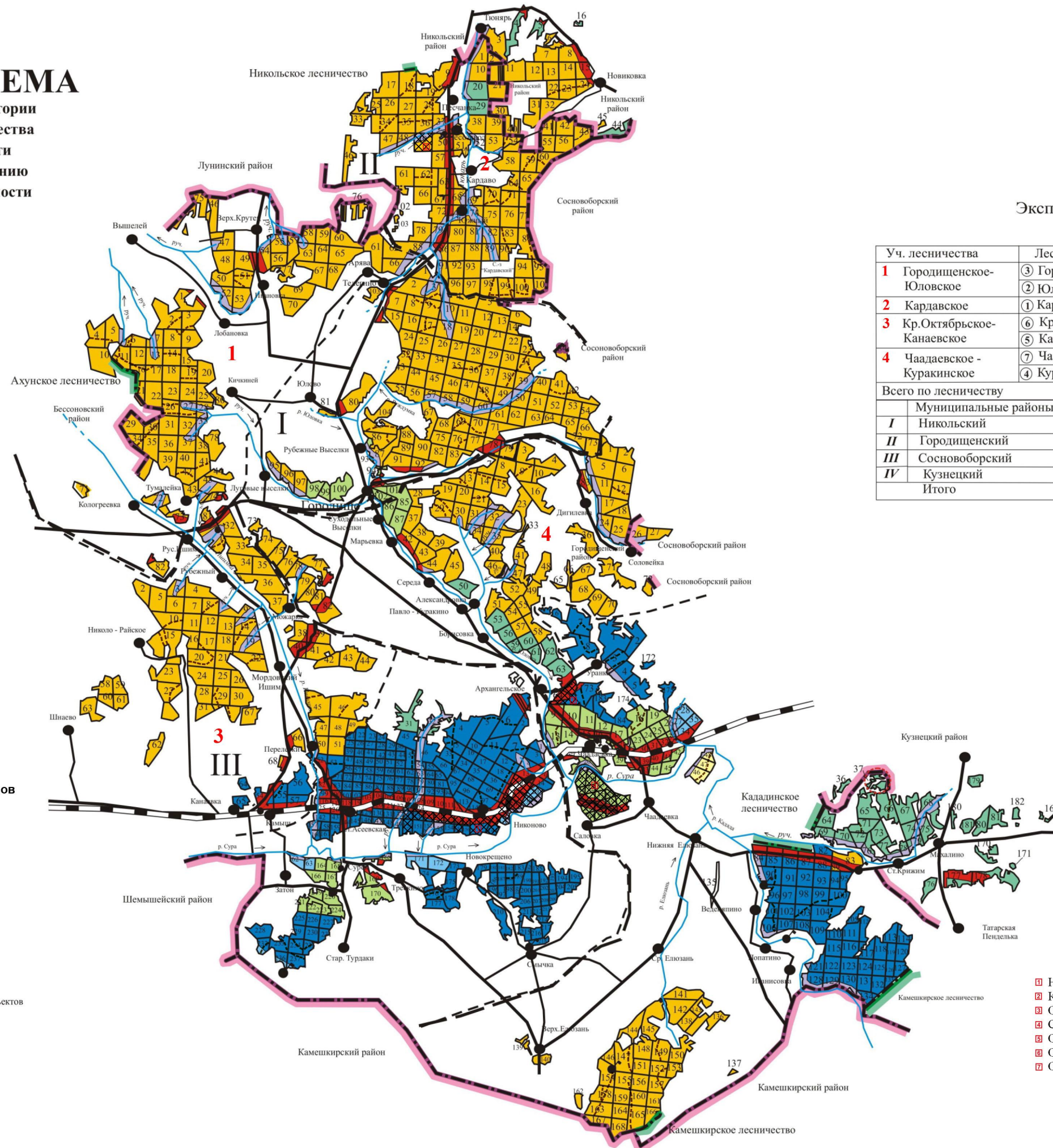


КАРТА – СХЕМА

Распределения территории
Чаадаевского лесничества
Пензенской области
по целевому назначению
и категориям защитности



Экспликация

Уч. лесничества	Лесные участки	Площадь, га	
1 Городищенское-Юловское	③ Городищенское	10913	20056
	② Юловское	9143	
2 Кардавское	① Кардавское	11414	11414
	⑥ Кр.Октябрьское-Канаевское	11860	
3 Кр.Октябрьское-Канаевское	⑤ Канаевское	8382	20242
	⑦ Чаадаевское	15305	
4 Чаадаевское - Куракинское	④ Куракинское	8956	24261
Всего по лесничеству		75973	
Муниципальные районы		Площадь, га	
I	Никольский	1988	
II	Городищенский	71957	
III	Сосновоборский	191	
IV	Кузнецкий	1837	
Итого		75973	

Условные обозначения

- Озера и водохранилища
- Реки и ручьи
- Населенные пункты
- Автодороги с покрытием
- Лесные дороги
- Грунтовые дороги
- Линия электропередач
- Трубопровод
- Границы участков лесничеств
- Границы лесничеств

Целевое назначение и категории защитных лесов

- - Леса, расположенные в водоохранных зонах
- - Защитные полосы лесов, расположенные вдоль железных и автомобильных дорог общего пользования
- - Зеленые зоны, лесопарки
- - Противозерозивные леса
- - Нерестовоохранные полосы
- - Запретные полосы, расположенные вдоль водных объектов
- - Эксплуатационные леса
- - Леса, имеющие научное или историческое значение
- Памятники природы
- Охранная зона памятника природы

Перечень особо охраняемых природных территорий и объектов:

- Никоновский бор - 1010 га
- Кардавский лес - 9,6 га
- Овраг «Смерти» - 2,5 га
- Саловский сосновый бор - 518,6 га
- Озеро «Сарьково» - 50,5 га
- Озеро «Боровое» - 0,2 га
- Озеро «Большое моховое» - 93,1 га